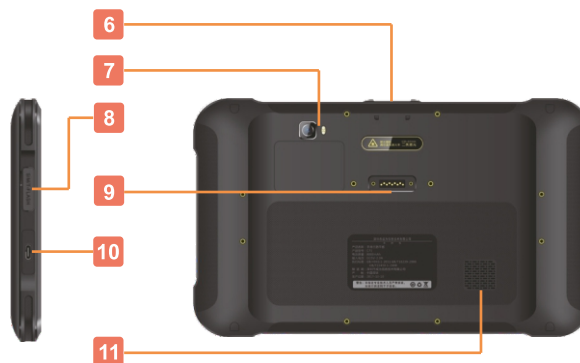


01 VZHLED ZAŘÍZENÍ

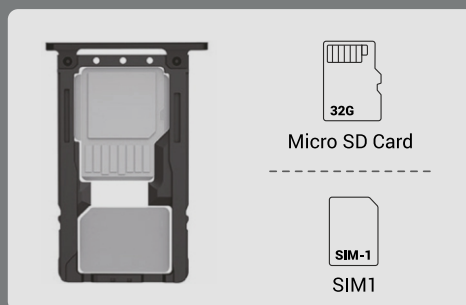


Konfigurace zařízení P80:
modul pro skenování 2D , HF/NFC modul, čtečka otisků, fotoaparát (zadní/přední), 4G , GPS, WIFI, 2G RAM, 16G ROM.

- | | |
|----------------------------|-------------------------|
| 1 NFC | 6 2D skenovací modul |
| 2 Tlačítko zapnutí/vypnutí | 7 Kamera, blesk |
| 3 Tlačítko skenování | 8 Slot SIM/TF |
| 4 Čtečka otisků | 9 Rozšiřující interface |
| 5 Tlačítko hlasitosti | 10 port Type-C |
| | 11 Reprodukční |

02 SLOT NA KARTY

Vložte ejector slotu pro SIM do pin slotu. Po zatlačení se slot pro karty vysune vpřed a slot pro SIM a SD kartu bude dostupný pro vložení/vyjmutí karet.



03 ZAPNUTÍ/ VYPNUTÍ

- Pro zapnutí / vypnutí zařízení stisknete tlačítko zapnutí po dobu 2 sekund.
- Krátkým stiskem tlačítka zapnutí uvedete zařízení do režimu spánku, nebo ho z režimu spánku probudíte.

Tlačítko zapnutí 1



04 SKENOVÁNÍ

2D skenovací modul:

Zařízení je vybaveno profesionálním 1D/2D skenovacím modulem. Pro zahájení skenování stisknete tlačítko skenování. Dojde k aktivaci skenovacího modulu a zobrazení laserového paprsku.



Skenovací tlačítko 1

05 WIFI PŘIPOJENÍ

C71 je vybaven systémem Android 6.0, jeho obsluha je tak snadná jako u smartphonu. Nastavení WiFi připojení může být přizpůsobeno v hlavní nabídce.



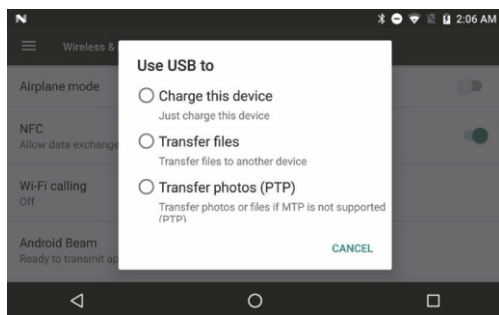
07 RFID

NFC je pohodlná, bezpečná bezdrátová technologie, která dokáže poskytnout rychlou komunikaci při placení, čtení elektronických vstupenek nebo výměně a přenosu dat.

V nastavení ➔ Další nastavení, otevřete nastavení NFC. Zde máte na výběr ze dvou NFC zařízení, která mohou zpracovávat data. Pro pokročilé funkce NFC budete potřebovat software třetích stran.

08 USB PŘIPOJENÍ

P80 je pro synchronizaci možné propojit s PC nebo laptopem prostřednictvím USB portu. Na výběr jsou tři možnosti pro připojení.



Doplňující informace k USB připojení

- Zařízení připojte do USB portu na zadní straně PC.
- Nepoužívejte USB hub, nebo jiné rozšíření USB.
- Nesdílejte USB s jinými USB zařízeními

Doplňující informace k baterii

- Pro nabíjení baterie používejte pouze originální adapter.
- Pokud není baterie po delší dobu používána z důvodu hlubokého vybití může dojít ke snížení kapacity baterie, nebo jejímu úplnému zničení.

- Pokud není baterie delší dobu používána, udržujte ji nabitou mezi 40% a 60% procenty a skladujte jí v pokojové teplotě. Předejdete tak hlubokému vybití. Zároveň je potřeba baterii nabíjet alespoň jednou za tři měsíce.
- Pokud skladujete baterii více než jeden rok, je doporučen pro aktivování baterie jeden nabíjecí cyklus každý rok. (jeden nabíjecí cyklus je z plného nabití baterie do úplného vybití a opět plného nabití.)
- Předpokládaná životnost baterie je 300 nabíjecích cyklů, po dosažení tohoto limitu je běžný pokles kapacity.

ITFutuRe s.r.o.

Podpora

Neváhejte nás kontaktovat:

Servisní linka:

+420 739 422 196

Servisní email:

ondrej@itfuture.cz

CHAINWAY®



P80

ODOLNÝ PRŮMYSLOVÝ TABLET

RYCHLÝ PŘÍVODCE